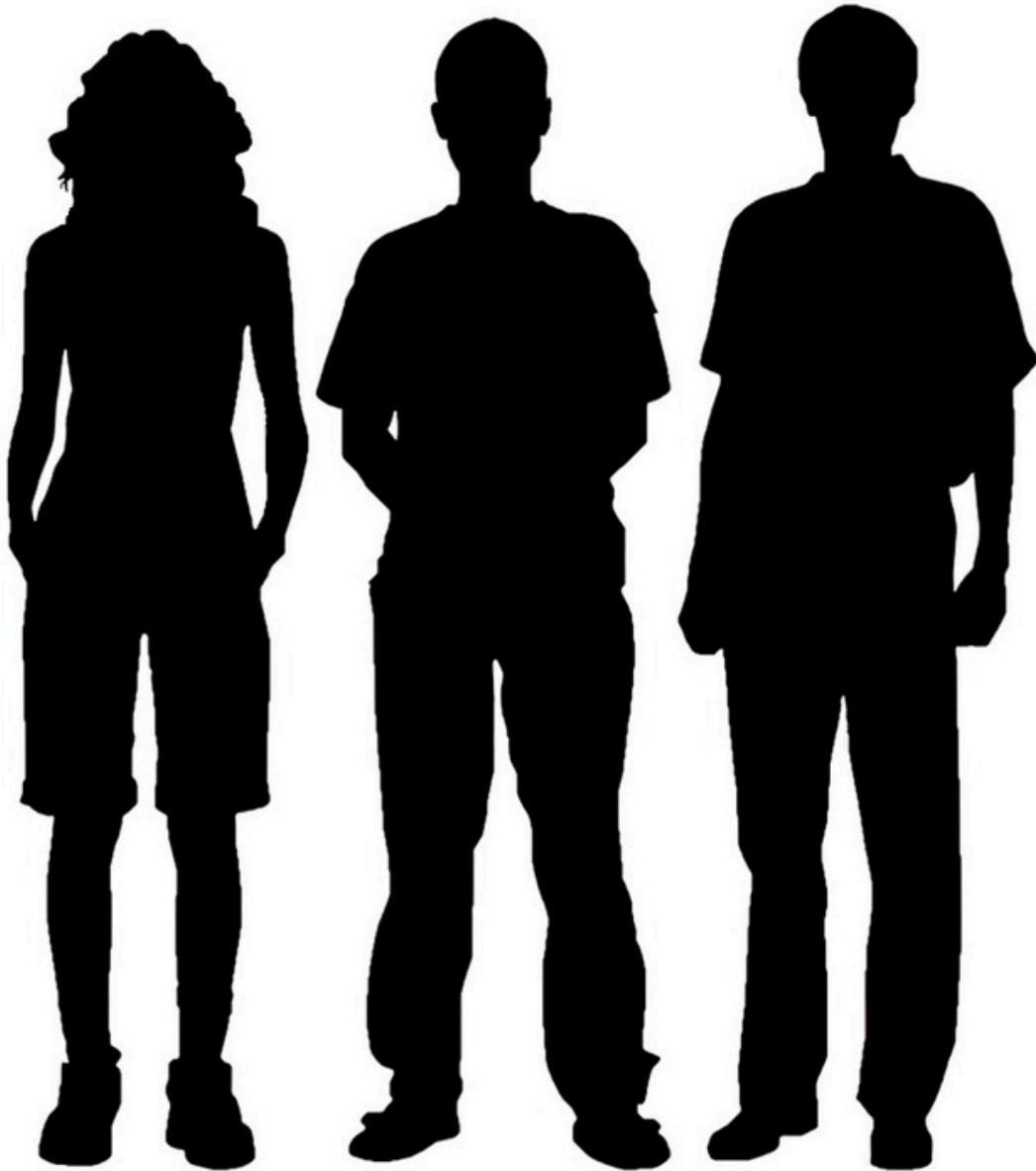


INSTITUT LA GARROTXA

CURS 24-25. CIRCULAR INFORMATIVA DE SETEMBRE



VIURE APRENDRE CREAR



L'Institut La Garrotxa és un centre públic creat l'any 1974 com a Institut de Formació Professional, amb desig de millora constant.

Actualment, al centre, s'hi imparteixen estudis d'ESO, Batxillerat, Cicles Formatius de Grau Mitjà, Cicles Formatius de Grau Superior, formació ocupacional i contínua i el Programa de Formació i Inserció (PFI) en la modalitat de Pla de Transició al Treball (PTT).



EDITORIAL

Benvinguts i benvingudes a l'institut!

Iniciem un nou curs amb la il·lusió i les ganes d'afrontar els nous reptes que tenim per davant.

El curs començarà el dia 12 de setembre per tots els alumnes del centre, tan ESO, com Batxillerat, Cicles Formatius de Grau Mig i de Grau Superior. El primer dia de curs en cada una de les etapes aprofitarem per fer una bona acollida als alumnes i una primera tutoria per anar-nos situant.

A nivell curricular, ja tenim implantat de manera satisfactòria els nous currículums en tot l'ESO i Batxillerat. Aquest any iniciarem un canvi curricular en cicles formatius on comencem a implantar els nous currículums de la nova llei FP tan a primers de grau mig com a primers de grau superior. En canvi en els segons cursos de cicles de grau mig i segons cursos de cicles de grau superior continuarem amb l'antic currículum.

Seguim apostant per la línia pedagògica i filosofia del centre, que tants bons fruits ens ha donat fins a la data d'avui, basada en la diversitat metodològica per donar servei i resposta a la diversitat d'alumnat. Aquest curs podem continuar disposant d'una orientadora específica per cicles formatius que juntament amb les que disposem per ESO i Batxillerat, ens ajudarà a que arribem de manera satisfactòria a tot l'alumnat del centre. En el mateix sentit, aquest curs també tindrem una Coordinadora de convivència i benestar de l'alumnat. Seguirem implantant el projecte de Dinamització de patis que es va començar a realitzar el curs passat i que aquest curs es vol implementar de manera definitiva des del primer dia. Això anirà lligat a la nova normativa de mòbil que serà totalment restrictiva als alumnes d'ESO i molt restrictiva per els alumnes de Batxillerat i Cicles Formatius.

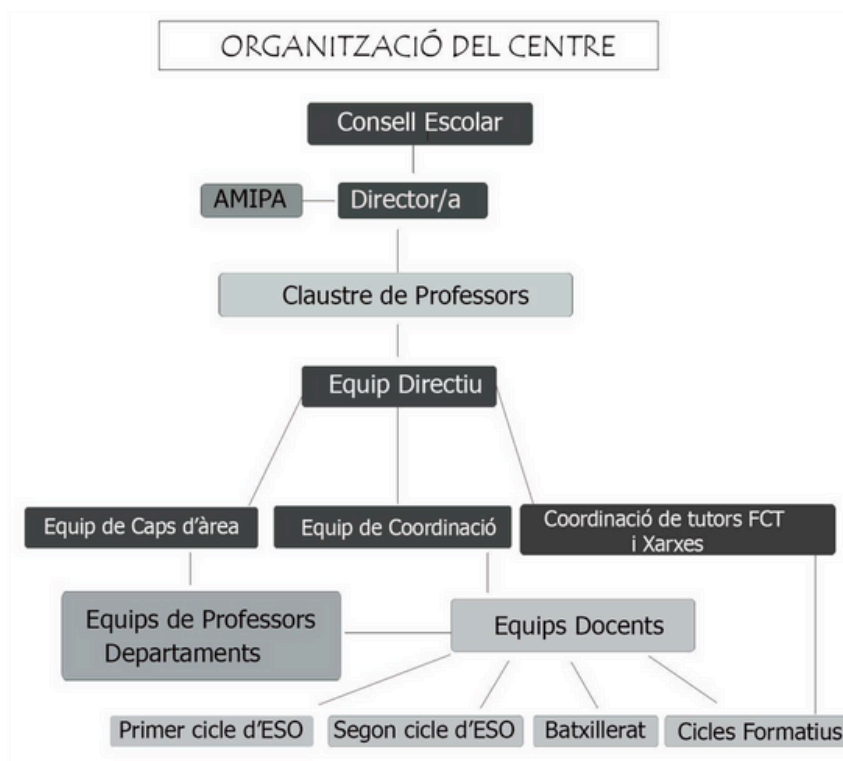
Volem mantenir i ampliar una implicació forta amb tots els agents educatius de la ciutat i amb tot el teixit empresarial de la comarca, ja que creiem fermament que el nostre alumnat seran els futurs professionals que la nostra comarca necessita. Juntament amb aquesta implicació seguirem participant en tota mena de projectes, concursos, activitats per poder donar una àmplia visió educativa en tots els aspectes que ajudaran a madurar i a créixer als nostres alumnes. I seguirem apostant per la internacionalització amb tot tipus de projectes Erasmus que ja tenim ben implantats al centre a tots els nivells educatius.

Per tant, tenim per davant, molts projectes, noves propostes per oferir i executar, que gràcies a la il·lusió i professionalitat de tota la plantilla docent, PAS, associació alumnes, serveis neteja... podrem donar resposta als reptes que se'ns presenten.

Així doncs, esperem que per a tota la comunitat educativa i per tot el nostre alumnat, aquest curs 24-25 que iniciem sigui un curs no només d'assoliment d'aprenentatges sinó també de creixement personal i professional.

Bon curs a tothom!

Elisabet Regí
Directora



EQUIP DIRECTIU

Directora: **Eli Regí Arjona**

Cap d'estudis del professorat: **Joan Fernández**

Coordinadora pedagògica: **Lídia Casadevall**

Sotsdirectora de FP: **Anna Canal**

Cap d'estudis adjunt a FP / Cap de manteniment: **Albert Nogué**

Cap d'estudis alumnat d'ESO i Batx: **Sandra Ruiz**

Administradora: **Sònia Serra**

Secretària: **Laia Planella**

El centre té al voltant de 128 professors i 7 persones d'administració i serveis que col·laboren en l'educació dels aproximadament 1280 alumnes del centre.

SECRETARIA

L'horari d'atenció al públic és de dilluns a dijous de 8:45 a 14:00 i de 15:00 a 17:00 i de divendres de 8:45 a 15:00. El juliol de 8:30 a 14:00.



DATES D'INTERÈS RELLEVANTS

SETEMBRE	9, 10 i 11-09 12-09 19-09, 19.30h 19-09, 20h 24 i 26-09	Festiu Inici de curs a ESO, Batxillerat i CCFF. Inici servei menjador Reunió de famílies de 1r de Batxillerat Reunió de famílies de 2n de Batxillerat Recuperació pendents 1r de Batxillerat
OCTUBRE	1-10, 18.30h 14-10 15-10 24-10, 19.30 h 29-10, 19.30 h 31-10	Reunió famílies SIEI. 19.30h Reunió de famílies 1r d'ESO Inici activitats extraescolars Lliurament de la memòria del Treball de Recerca de Batxillerat Reunió de famílies de CCFF de grau mitjà Reunió de famílies de 2n, 3r i 4t d'ESO Festiu (dia de lliure disposició)
NOVEMBRE	1-11 5-11 6 i 7-11	Festiu Lliçó inaugural. Presentacions orals dels Treballs de recerca de Batxillerat
DESEMBRE	2-12 6-12 9-12 17 i 19-12 20 -12 Del 23-12 al 7-01	Inici del 2n trimestre per a 2n de Batxillerat Festiu Inici del 2n trimestre per a ESO, 1r Batx i CCFF Recuperacions de matèries pendents de 1r de Batxillerat Últim dia de classe abans de vacances de Nadal Vacances de Nadal
GENER	8-01 9-01 Del 8 al 17-01 Del 20-01 al 31-01	Reinici de les classes Recuperacions dels Treballs de Recerca Recuperacions del 1r trimestre d'ESO Recuperacions del curs anterior d'ESO
FEBRER	Del 25-02 al 27-02 28-02	JECLL/JOT Festiu (dia de lliure disposició)
MARÇ	3-03 10-03 17-03 Durant el mes de març	Inici del 3r trimestre per a 2n de Batxillerat Inici del 3r trimestre per a ESO, 1r Batx i CCFF Festiu (dia de lliure disposició) Jornades d'orientació ESO i Batx
ABRIL	8-04 Del 8 al 26-04 Del 7 a l'11-04 Del 14 al 21-04	Xerrada futures famílies Batxillerat Recuperacions del 2n trimestre d'ESO Treballs de síntesi a l'ESO i projecte Exilis 4t d'ESO Vacances de Setmana Santa



ABRIL

- 22-04** Reinici de les classes
- 23-04** Celebració de Sant Jordi
- 24-04** Segona recuperació Treballs de Recerca
- 30-04** Olimpíades

MAIG

- 1-05** Festiu
- 2-05** Festiu (dia de lliure disposició)
- 9-05** Fi de classes de 2n de Batxillerat
- Del 12-05 al 16-05** Recuperacions i millores de 2n de Batxillerat
- 24-05** Desfilada de moda
- 27-05, 19.30h** Reunió de famílies de 2n Batxillerat
- Del 26-05 al 6-06** Classes de preparació per a les PAU
- 28-05** Fi classes CCFF
- 30-05** Fi de classes ordinàries de 1r de Batxillerat

JUNY

- Del 2 al 6-06** Exàmens de recuperació i millora 1r de Batxillerat
- Del 5 al 10-06** Exàmens 2a convocatòria de CCFF
- Del 9-06 a l'11-06** Proves extraordinàries de 2n de Batxillerat
- 11, 12, 13 i 7-06** Exàmens PAU
- De l'11 al 18-06** Recuperacions del 3r trimestre d'ESO
- Del 16 al 19-06** Proves extraordinàries de 1r de Batxillerat
- 17-06** Festa de Comiat alumnat de 2n de batxillerat i CCFF
- 20-06** Últim dia de classe



CALENDARI D'INICI DE CURS 2024/25- SETEMBRE 2024

	Del 9 a l'11/09	12/09	13/09
ESO	FESTIU	8.20 - 10.25. Presentació del curs i primera tutoria. 10.50 - 15.00. Horari normal de classe.	Horari normal de classe: 8.20 a 15.00
BATX i CCFF	FESTIU	8.20-10.25 BATX. Presentació curs i primera tutoria 8.20-11.25 CCFF. Presentació curs i primera tutoria. 15.10-17.00 CCFF tarda. Presentació curs i primera tutoria. Un cop acabada la tutoria, horari de classe normal.	Horari normal de classe: 8.20 a 15.00 15.10 a 21.10

TUTORIES I ORIENTACIÓ



ESO

1A Maragda Farré
1B Marina Alegre
1C Anna Martí
1D Jordina Pujolràs
1E Esther Martínez

2A Eva Colomé
2B Cristina Balp
2C Bibiana Cruz
2D Àngela Godori
2E Mireia Garcia

3A Núria Salvador
3B Mont Cortada
3C Martí Carrera
3D Toni Fuentes
3E Tura Espinosa

4A Lídia Vergés
4B X. Socials
4C Lídia Rich
4D Elisa Planagumà
4E Anna Vilar

ADA
SIEI
UEC
PFI/PTT
Maica Cima
Alma Llacer
Sara Coma
Jordi Roca

Orientació Batx:
Sara Coma

Orientació ESO:
Sara Coma: 1r cicle
Anna Mir: 2n cicle

1BC Pep Pérez
1BT Magda Rius
1BHS Laia Berenguer
2BTC1 Rosa Hortalà
2BTC2 Ester de Paz
2BHS Sònia Serra

BATX

CFGS

1MANA Joan Pradas
1MANB Eduard Campederrich
1ELE Eduard Subirana
1MEC Guillem Casals
1CAI1 Neus Bartrina
1CAI2 Anna Vallès
1CAI3 Núria Molina
1CONS Lídia Costejà
1CON Romina Yanes
1AGR Josep Guix
1JAR Teresa Adserias
1EPA Judit Capdevila

2MAN Ernest Prat
2ELE Mario Pelegrín
2MEC Albert Planas
2CAI1 Judit Català
2CAI2 Marta Masó
2CONS Carme Espuña
2CON Mireia Lucena
2AGR Albert Falgarona
2JAR Maria Roca
2EPA Joan Vilosa

Orientació CCFF:
Núria Rua

1AUT Jordi Antiga
1DPP Conrad Grabulosa
1LAB Ariadna Avendaño
1PAT Mari Lara
1RAS Quim Vilanova

2RAS Júlia Navarro
2AUT Francesc Busquets
2MTR Guillem Ferrer
2DPP Teresa Costa
2LAB Gemma Cots
2PAT Lourdes Sau

MARC HORARI

Tots els nivells d'ESO i Batxillerat tenen l'horari compactat: de 8.20 a 15.00 h. Els cicles formatius tindran una distribució horària d'entre 24 i 30h setmanals. Els de matí, entre la franja de les 8.20 i les 15.00 h, i els de tarda, entre les 15.10 i 21.10 h.

ESO

		Dilluns	Dimarts	Dimecres	Dijous	Divendres
1	8.20- 9.25					
2	9.25- 10.25					
PATI						
3	10.50- 11.50					
4	11.50-12.45					
PATI						
5	13.00- 14.00					
6	14.00-15.00					

BATX I CCFF

		Dilluns	Dimarts	Dimecres	Dijous	Divendres
1	8.20- 9.25					
2	9.25- 10.25					
3	10.25-11.20					
PATI						
3	11.45- 12.50					
4	12.50-13.50					
FI DE CLASSES D' ALGUNS CICLES FORMATIUS						
5	14.00- 15.00					
FI DE CLASSES DE BATXILLERAT I ALGUNS CICLES FORMATIUS						
6	15.10- 16.10					
8	16.10- 17.05					
9	17.05-18.00					
PATI						
10	18.25- 19.20					
11	19.20- 20.15					
12	20.15- 21.10					
FI DE CLASSES DE CICLES FORMATIUS DE TARDES						

ORGANITZACIÓ DE LES ENTRADES I SORTIDES

Tot seguit s'especifica les zones d'espera dels grups d'ESO en arribar al matí:

1ESO

Pati davant zona cicles formatius

2ESO

Pati davant zona Biblioteca Salvador Reixach

3ESO

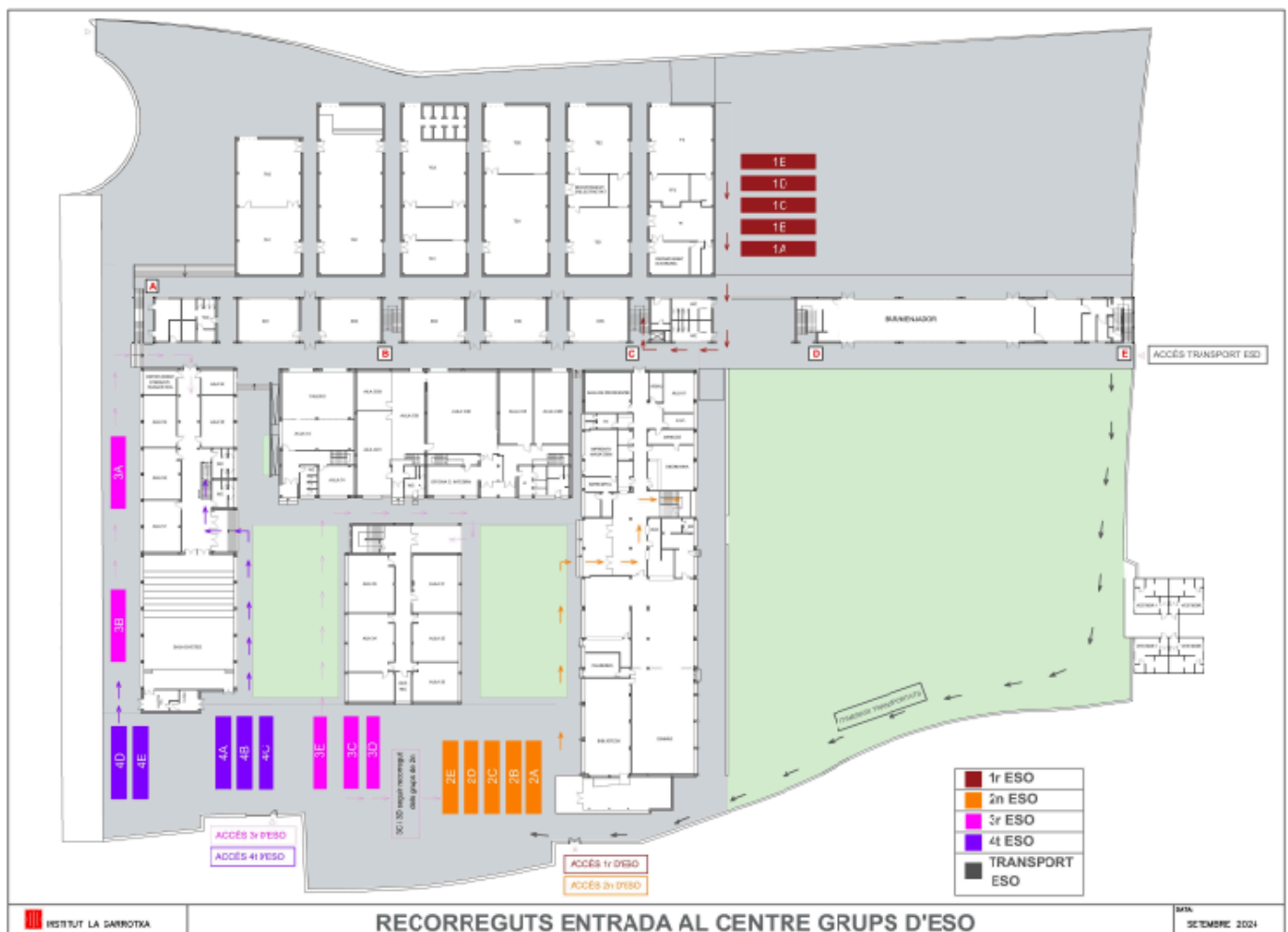
Pati davant zona Sala d'Actes

4ESO

Pati davant antic pàrquing motos

A partir dels punts d'espera cada grup serà recollit pel professor de primera hora i conduït a la seva aula.

[Aquí podeu consultar el plànol amb les zones d'espera marcades per cada grup-classe.](#)



ORGANITZACIÓ PEDAGÒGICA



Amb l'objectiu d'aconseguir la formació acadèmica, personal i humana de l'alumnat, el centre s'organitza per nivells. La persona responsable de la coordinació de cada nivell gestiona l'equip de tutors i docents corresponents per tal d'aconseguir un veritable treball en equip.

Cada grup-classe té un tutor/a responsable de fer el seguiment de l'alumnat, acompanyar-lo en el seu procés d'aprenentatge, orientar-lo i atendre les seves famílies. És la persona de referència per als nois i noies del grup i també qui fa de pont entre la família i l'escola.

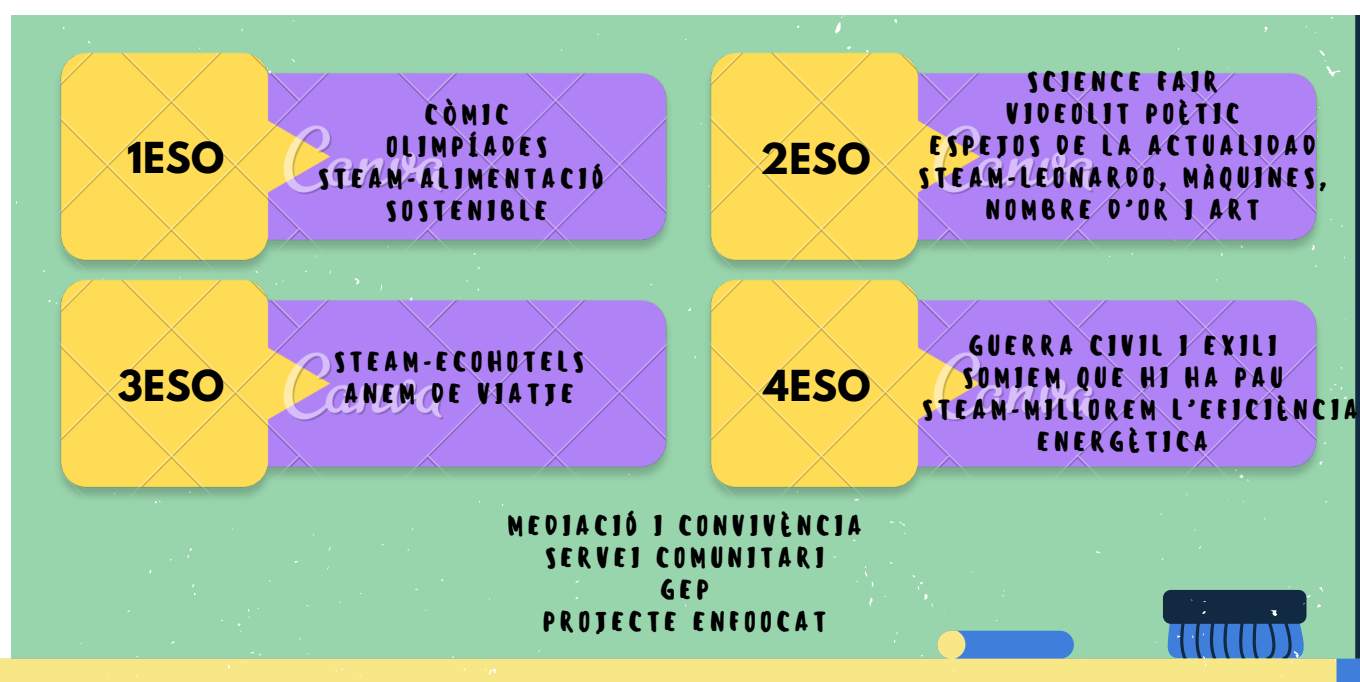
L'equip de professorat que imparteix classes a cada nivell forma els equips docents. Es reuneixen periòdicament per coordinar la seva tasca. Això permet un bon treball a cada nivell i dona coherència i unitat a tot el procés d'ensenyament-aprenentatge a l'aula.

Al llarg del curs es convocaran una o dues reunions generals (segons el nivell) de famílies a les quals és important assistir. Aquestes reunions són cabdals per garantir el treball conjunt alumnes-escola-família.

D'altra banda, també són importants les entrevistes personals amb els/les tutors/es. Aquestes reunions es fan al llarg del curs a petició del tutor/a o de la família i permeten fer un seguiment més individualitzat de l'alumnat. En aquest cas, caldrà concertar hora prèviament. Aquestes es poden concretar a través de l'alumnat o bé trucant a l'Institut (972 262 200) i deixant l'encàrrec a secretaria en cas que el tutor/a no us pugui atendre. També podeu posar-vos en contacte amb el centre via mail: ieslagarrotxa@xtec.cat

PROJECTES COMPTETENCIALS TRANSVERSALS A ESO

En els darrers cursos hem anat implementant projectes interdisciplinaris als diferents nivells d'ESO com a eina important per a la formació dels nostre alumnat. Tot seguit us presentem una relació dels que s'estan duent a terme:



A més, de primer a tercer d'ESO es realitza el treball de síntesi, que és un projecte interdisciplinari que es realitza la setmana abans de la setmana santa. A continuació el detallem per cursos.



ADA (AULA D'ACOLLIDA)

Des del curs 2005/2006 el centre compta amb el recurs de l'Aula d'Acollida (ADC) que atén de forma personalitzada l'alumnat nouvingut de 1r a 4t d'ESO que s'incorpora al sistema educatiu i desconeix la llengua vehicular del centre.

Forma part d'un marc de treball obert i inclusiu, en constant interacció amb la dinàmica del centre, que proporciona una atenció emocional i curricular personalitzades, un acompanyament en el procés de socialització i l'adquisició de la competència lingüística mitjançant una metodologia d'organització globalitzada dels aprenentatges, d'activitats funcionals, del foment del treball cooperatiu i de l'establiment de relacions personals positives.

L'alumnat nouvingut combina la jornada escolar entre l'Aula d'Acollida i l'Aula Ordinària per tal que es pugui integrar amb la resta de companys de la seva classe.

SIEI (SUPORT INTENSIU PER A L'ESCOLARITZACIÓ INCLUSIVA)

Des del curs 2017/2018, en el marc d'escola inclusiva que defineix la LEC, el centre compta amb un Projecte de Suport Intensiu a l'Escolarització Inclusiva, formada per una unitat de recursos (humans, tècnics i materials) per ajudar en el procés de participació dels alumnes amb necessitats educatives especials importants a l'escolarització ordinària.

L'alumnat atès pels professionals del SIEI té com a marc curricular de referència amb caràcter general el mateix que s'estipula per al conjunt de l'alumnat, reflectit en el projecte educatiu. Les adaptacions que es facin per a cada alumne es determinaran en el seu pla individual. Serà l'equip docent qui establirà els criteris treballant de manera coordinada amb la comissió d'atenció a la diversitat.

GRUP EXPERIMENTAL PLURILINGÜE



El nostre centre va participar en un grup experimental plurilingüe els cursos 2015/16 i 2016/17, implementant continguts de llengua anglesa en diverses matèries. A partir d'aquell moment, el projecte es va fer extensiu a tot ESO, algun batxillerat i varis cicles formatius. De cares al proper curs es donaran alguns continguts en llengua anglesa en les següents matèries:

1 ESO	2 ESO	3 ESO	4ESO
Tecnologia	Matemàtiques	Geografia i història	Socials
Música		Música i biologia	
Religió			
1 BATX	2 BATX		
Química i comunicació audiovisual	Química i ciències de la terra		
Geografia i ciències ambientals	Tecnologia i sociologia		

Cal destacar també que continuen dins el projecte diversos cicles formatius: Agrària, Jardineria, Manteniment, Ramaderia, Cures Auxiliars d'Infermeria, Laboratori, EPA i alguns continguts de la matèria de FOL en els diferents cicles. Podeu trobar més informació a la web: inslagarrotxa.cat/miscel·lània.

< > Q X

COMUNICACIÓ ELECTRÒNICA DE FALTES D'ASSISTÈNCIA I D'INCIDENTS PER ALUMNES MENORS D'EDAT

Per al seguiment d'incidències, l'institut disposa d'una plataforma informàtica, iEduca, a través de la qual, una vegada estigueu donats d'alta, podeu fer el seguiment i consulta del calendari i incidències referides al/s vostre/s fills/es. L'alumnat també té accés a aquestes dades.

Per altra banda, aquest curs continuarem paral·lelament amb el sistema de comunicació de faltes de primera hora enviant un email al correu electrònic recollit al moment de fer la preinscripció. El comunicat d'absència es farà aproximadament a les 11h del matí.

Els incidents que es puguin generar (faltes de deures, faltes de material, atenció a la infermeria, sancions i/o expulsions) es comunicaran també per correu electrònic a les 22h aproximadament. L'alumnat que fa la majoria d'edat durant el curs i no desitja l'enviament d'aquesta informació ha de comunicar-ho a la secretaria del centre al moment d'assolir la majoria d'edat.

BEQUES DE POSTOBLIGATORI I BEQUES D'EDUCACIÓ ESPECIAL 24/25

La sol·licitud de les beques per a ensenyaments postobligatoris es va tramitar del 19 de març al 10 de maig de 2024.

Les d'educació especial es tramitaran mitjançant el formulari accessible per via telemàtica a través de:

<http://ensenyament.gencat.cat/ca/serveis-tramits/beques/>

o bé

<http://www.mecd.gob.es/servicios-al-ciudadano-mecd/catalogo/educacion/estudiantes/becas-ayudas/para-estudiar.html>.

Hi ha un enllaç a la pàgina de l'institut. El termini per presentar la sol·licitud telemàtica finalitza el 13 de setembre per a les beques d'educació especial.

ÒRGANS INTERNS DE GESTIÓ



L'institut té una AMiPA que gestiona serveis de transport escolar, activitats esportives i culturals i la Biblioteca, entre d'altres, amb l'ajuda dels ingressos obtinguts amb les quotes voluntàries a l'hora de fer la matrícula. Aquesta gestió és important per al bon funcionament del centre i per això els suggerim la seva col·laboració.

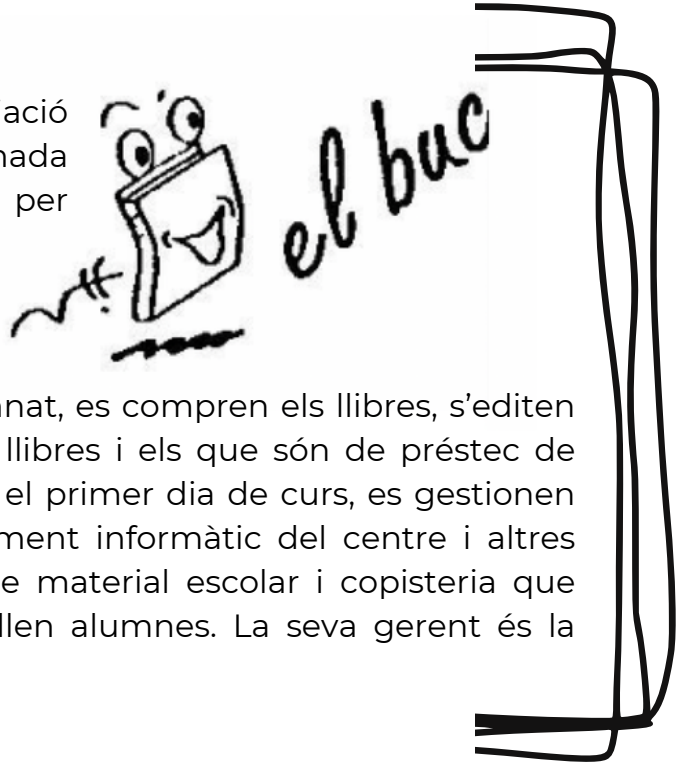


És un organisme que gestiona i coordina les següents tasques en col·laboració amb la Fundació d'Estudis Superiors d'Olot:

- Les beques de pràctiques de l'alumnat a les empreses.
- Una borsa de treball.
- La formació contínua i ocupacional.
- La formació a demanda per les empreses.
- Els projectes d'innovació per a les empreses.
- L'assessorament i orientació professional.
- La gestió de la mobilitat de l'alumnat de FP (Estades de pràctiques ERASMUS a l'estranger).

La gestió del Centre Integral va a càrrec de diversos professors de FP, sota la direcció del Cap d'estudis adjunt de FP i amb el suport i coordinació de l'administrativa Anna Belsa.

L'Associació d'alumnes és una associació voluntària i sense ànim de lucre formada per tot l'alumnat de l'institut i tutelada per la direcció del centre.



A través de les quotes que paga l'alumnat, es compren els llibres, s'editen els apunts, es gestiona l'intercanvi de llibres i els que són de préstec de l'institut, es donen els llibres l'alumnat el primer dia de curs, es gestionen els viatges escolars, part del manteniment informàtic del centre i altres serveis. També gestiona una botiga de material escolar i copisteria que s'anomena "El BUC", en el qual treballen alumnes. La seva gerent és la Marta Puigvert.

SERVEIS

TEA (TALLER D'ESTUDIS ASSISTITS)

El Taller d'Estudis Assistits és una activitat gratuïta que es du a terme al centre, fora de l'horari escolar, que ajuda l'alumnat tant a reforçar els continguts d'aquelles assignatures que li costen més, com a adquirir o consolidar els hàbits escolars d'organització, planificació i estudi. És un servei gratuït adreçat a l'alumnat d'ESO i finançat per l'Ajuntament d'Olot/IME. Aquesta activitat té lloc entre 1 a 4 hores setmanals, en una aula de l'Institut durant les tardes i compta amb el suport de personal especialitzat. El servei començarà el mes d'octubre i finalitzarà al de juny del 2025. La inscripció es realitza a través del tutor.

SERVEI "APROFITEM EL TEMPS", TARDES A LA BIBLIOTECA

És un servei gratuït de suport educatiu dut a terme per un monitor a la Biblioteca del centre. Ajudarà l'alumnat participant a fer els deures, els treballs i les lectures. Obert totes les tardes de 2/4 de 4 a les 5. L'alumne s'hi pot apuntar per dies i per hores. L'alumnat que s'apunti a l'activitat tindrà l'assessorament d'un monitor, preferència per a l'ús dels ordinadors i control diari de l'assistència. Per fer-ne ús, caldrà apuntar-se prèviament a la mateixa Biblioteca durant la primera quinzena del curs.

ACTIVITATS COMPLEMENTÀRIES A LES TARDES PER L'ALUMNAT D'ESO

L'AMiPA gestiona l'oferta d'activitats complementàries a la tarda. L'objectiu és oferir i donar a conèixer tallers i activitats esportives a fi de motivar l'alumnat perquè les continuï en algun club esportiu o entitat cultural de la ciutat. Horari: es realitzaran a les tardes dels dilluns, dimarts, dimecres i dijous de les 15.30h fins a les 16.30h. Les activitats començaran a l'octubre, acabaran el mes de maig i tindran un responsable o monitor que supervisarà l'assistència. Cal fer les inscripcions durant el setembre a l'oficina del Centre Integral. L'oferta inicial és la següent:

Dia	Activitat	Nivell	Núm. Alumnes	Preu
Dilluns	Robòtica	ESO	15	25€/any
	Cultura urbana	ESO	15	Pendent
Dimarts	Multiesport	ESO	15	Gratuïta
	Ràdio	ESO	15	Gratuïta
Dimecres	Teatre	ESO	15	Gratuïta
Dijous	Futbol Sala	ESO	15	Gratuïta

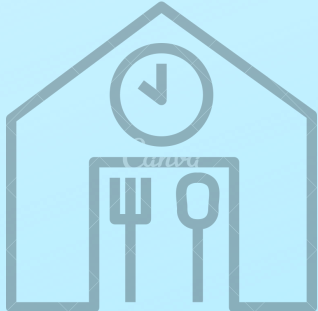
* Les activitats gratuïtes són finançades per l'AMiPA que les contracta a l'empresa ARRIANT. Trobareu informació més detallada properament a la web de l'AMiPA i al fullletó d'extraescolars.

MENJADOR

Al centre disposem d'un servei de menjador diari, gestionat pel Consell Comarcal de la Garrotxa, que a través de licitació ha contractat a l'empresa Serunion. Tant l'alumnat com el professorat poden dinar a l'Institut.

Es poden inscriure uns dies fixos a la setmana, apuntar-se el mateix dia abans de les onze del matí a la biblioteca o al telèfon 972 2622000/EXT.237. Podreu trobar preus i més informació a la web.

Es podrà pagar en efectiu o bé per domiciliació bancària que es carregarà a final de mes. Els qui desitgin fer-ne ús de forma regular hauran d'especificar durant la primera setmana del curs quins dies en faran ús. Les baixes es tramiten de la mateixa manera.



El servei de menjador obre a les 14.30 i finalitza a les 16.00h. Comença el dia 12 de setembre. Els preus són:
ALUMNAT ESO (SERVEI MONITOR INCLÒS) - FIXOS: 4,90€ / ESPORÀDICS 5,39€
ALUMNAT BATX, CICLES, PROFES - FIXOS: 3,78€ / ESPORÀDICS: 4,16€

Sol·licitud de beques de menjador: aquest any les sol·licituds es van gestionar directament des del Consell Comarcal. El tràmit es podia fer on-line (www.garrotxa.cat) o presencialment amb cita prèvia. L'alumnat de la resta de la comarca van poder deixar la documentació a l'Ajuntament del seu municipi. Tota la informació i els impresos els podeu trobar a la web de l' institut: <https://inslagarrotxa.cat/> ⇒ institut i també es poden trobar al web del consell comarcal:

<https://www.garrotxa.cat/arees/educacio/convocatoria/>

CANTINA

El servei és a càrrec de l'empresa ELKA19 i inclou begudes, fruita, entrepans freds i calents i plats combinats a un preu lleugerament inferior als bars de fora del centre. Està obert de 8.00 a 19.00.

MENJAR AMB CARMANYOLA

El servei és gratuït i inclou l'aigua, l'ús de la nevera i del microones. L'usuari haurà de dur-se el plat, el vas i els coberts i haurà de deixar net el lloc que ha fet servir. És recomanable que, quan s'arribi a l'institut, es deixi la carmanyola a dins del frigorífic. L'horari d'utilització serà de 14.00 a 16.00.

CLASSES DE CATALÀ CICLES FORMATIUS

Durant el curs 2024-2025 l'institut oferirà classes de català específiques per a l'alumnat dels cicles formatius que presenti dificultats en seguir les classes amb normalitat.

Aquestes classes gratuïtes s'iniciaran el mes d'octubre fins al maig, tots els dimecres de 15:30 a 16:30 en el mateix institut.

La nostra prioritat és assegurar que tots els estudiants tinguin les mateixes oportunitats d'aprenentatge i puguin aprofitar al màxim els continguts dels seus estudis.

ALLOTJAMENT I TRANSPORT PER A POSTOBLIGATORI

Per a l'alumnat que no resideix a la comarca i es vol allotjar durant el curs a Olot, hi ha disponibles diverses opcions d'allotjament en establiments hotelers o de lloguer d'habitatges.

Si teniu necessitats de transport, a Olot disposem del TPO (transport públic Olot) i del servei de TEISA.

Podeu trobar informació a la web: <http://www.inslagarrotxa.cat/> o trucant a l'Empar Segura al 972 2622000/EXT.237



MOBILITAT

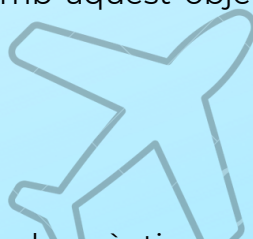
Al nostre centre es potencia la mobilitat internacional amb la finalitat, entre d'altres, de millorar el coneixement de l'anglès com a llengua franca internacional i del francès com a segona llengua estrangera. Amb aquest objectiu el curs 23/24 van tenir lloc els següents projectes:

Estades sortints:

- 3r ESO: 2 estades Erasmus de grup de 5 dies .
- Batxillerat: 2 estades Erasmus de 5 dies .
- FP: Programa Erasmus+. Estades individuals de pràctiques per l'alumnat de CFGM i CFGS d'entre un i dos mesos en empreses d'Alemanya, Irlanda, Àustria, França, Bulgària, Hongria, Itàlia i Suècia.

Rebudes:

- 4 grups, 80 alumnes d'ESO i CICLES com a estades lingüístiques, 6 alumnes de CICLES en estades de pràctiques, i 4 estades jobshadowing de professorat entrant.

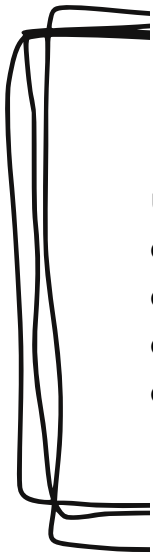


XARXES DE CENTRES

L'Institut participa en diferents xarxes de centres impulsades pel Departament d'Educació de la Generalitat de Catalunya, entre elles:

- **Qualitat:** El centre forma part del projecte Xarxa de Qualitat des del curs 2002/03 i compta amb el Certificat ISO 9001: 2015 pels serveis d'Educació Secundària Obligatòria, Batxillerat i Cicles Formatius de Formació Professional de Grau Mitjà i Superior.
- **Emprenedoria:** Impuls a l'esperit emprenedor en l'activitat professional.
- **InnovaFP:** Promou accions d'innovació i transferència del coneixement entre l'alumnat i el professorat del centre i les empreses col·laboradores.
- **Assessorament i Reconeixement dels Aprenentatges:** Assessorament a treballadors per tal que puguin obtenir una titulació que reconegui els aprenentatges adquirits mitjançant l'experiència laboral.
- **Orientació:** orientació acadèmica i professional per l'alumnat referent a l'àmbit dels seus estudis.
- **Mobilitat:** projectes de mobilitat entre centres i mitjançant el programa ERASMUS a tots els nivells educatius.
- **Integra FP:** oferta de formació ocupacional mitjançant certificats de professionalitat de diferents àmbits.
- **Formació contínua i a demanda:** oferta de formació tècnica al llarg de la vida de forma coordinada amb d'altres entitats i empreses.
- **SteamCAT:** pretén generar i potenciar l'interès de l'alumnat vers les ciències, la tecnologia i les matemàtiques i incrementar la presència de dones i de l'alumnat socialment desfavorit en els estudis i professions STEM. També es vol incrementar l'aplicació de metodologies d'aprenentatge transversal, generadores i vehiculars de coneixement compartit entre els diferents àmbits científic, tecnològic, artístic i matemàtic que fomentin el pensament crític i la creativitat.

NORMATIVA DISPOSITIUS MÒBILS



El Departament d'Educació ha establert unes directrius clares per assegurar que l'ús dels mòbils no interfereix amb el procés d'aprenentatge de l'alumnat i la convivència entre els membres de la comunitat educativa.



ESO

Es **prohibeix totalment** l'ús de dispositius intel·ligents, com ara telèfons mòbils, rellotges, altaveus i/o auriculars dins de les instal·lacions de l'institut, s'inclou el pati i les sortides. Per tant, recomanem no portar-los. En tot cas, els dispositius han d'estar desconnectats i desats en algun lloc no visible. **En cas de portar-lo, la pèrdua, robatori, trencament... serà responsabilitat de l'alumnat.**

ENSENYAMENTS POSTOBLIGATORIS

Es **prohibeix l'ús del mòbil**, de dispositius intel·ligents, altaveus i auriculars durant les **franges horàries lectives***, incloent també els canvis de classe. L'única excepció a aquesta prohibició serà si el professorat ho requereix per motius pedagògics.

*Franges horàries lectives del centre:

Matí: de 8:25 a 11:25, de 11:50 a 13:50 i de 14 a 15h.

Tarda: de 15:15 a 18h i de 18:25 a 21:10h.

L'incompliment d'aquesta norma comportarà automàticament **l'obertura d'un expedient disciplinari** i l'alumnat s'haurà de quedar un dia a casa, augmentant els dies d'estada a casa en cas de reiteració. L'obertura d'aquest expedient implica la no participació en sortides lúdiques. **No es requirirà cap dispositiu ni s'entrarà en cap discussió amb l'alumnat.**

Ens podeu trobar també a:



INSTITUT LA GARROTXA

Ctra. de Riudaura, 110 - 17800 Olot, Girona
Tel. 972 262 200 - Fa 972 269 410

ieslagarrotxa@xtec.cat
www.inslagarrotxa.cat

Horari de secretaria d'atenció al públic de dilluns a dijous de 8:45 a 14h i de 15 a 17h i divendres de 8:45 a 14h