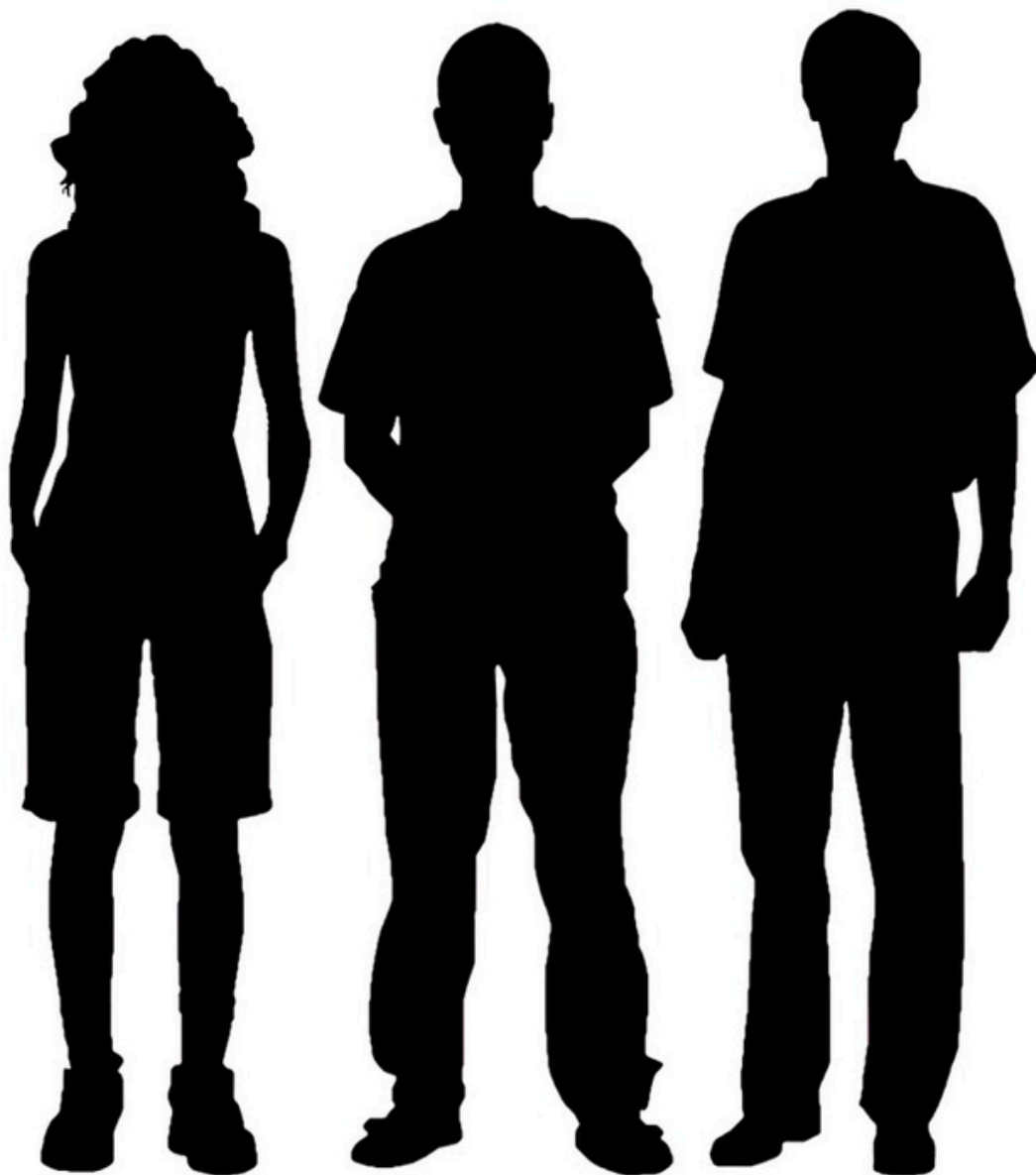


INSTITUT LA GARROTXA

CIRCULAR INFORMATIVA. 4-06-2024

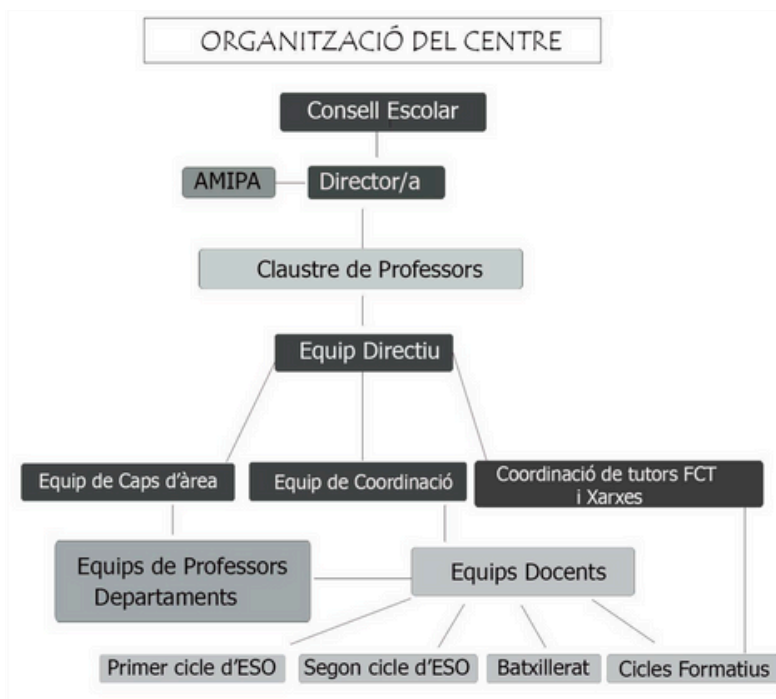


VIURE APRENDRE CREAR



L'Institut La Garrotxa és un centre públic creat l'any 1974 com a Institut de Formació Professional, amb desig de millora constant.

Actualment, al centre s'hi imparteixen estudis d'ESO, Batxillerat, Cicles Formatius de Grau Mitjà, Cicles Formatius de Grau Superior, formació ocupacional i contínua.



OFERTA EDUCATIVA

Curs 24-25

ESO 20 grups (5+5+5+5)

Batxillerat 6 grups (3+3)

Programa formació i integració (PFI-PTT)

Auxiliar de fabricació mecànica i instal·lacions electrotècniques.
Auxiliar de Fontaneria, Calefacció i Climatització

CF Grau Mig

Agrària 2 (1+1)	Mecanització 2 (1+1)
Jardineria 2 (1+1)	Construcció 2 (1+1)
Manteniment 2 (1,5+1)	Sanitat 2 (1+1)
Electricitat 2 (1+1)	Confecció 2 (1+1)
Prod. Alimentaris 2 (1+1)	

CF Grau Superior

Automatització 2 (1+1)*
Mecatrònica 1 (0+1)*
Disseny i Producció per a plàstics i metalls 2 (1+1)*
Patronatge 2 (1+1)
Laboratori 2 (1,5+1)
Ramaderia 2 (1+1)

- en parèntesi s'indiquen els cursos, en el cas d'ESO l'assignació d'Educació és de 17 grups, que internament, per tal de reduir ratio, s'incrementen en 4, un per nivell.

* modalitat de 2x3 (dos cicles en tres anys)

EQUIP DIRECTIU CURS 24/25

Directora:
Elisabet Regí

Cap d'estudis del professorat:
Joan Fernández

Coordinadora pedagògica:
Lídia Casadevall

Sotsdirectora de FP:
Anna Canal

Cap d'estudis adjunt a FP /
Cap de manteniment :
Albert Nogué

Cap d'estudis alumnat
d'ESO i Batx:
Sandra Ruiz

Administradora:
Sònia Serra

Secretària:
Laia Planella

El centre té al voltant de 125 professors i 7 persones d'administració i serveis que col·laboren en l'educació dels aproximadament 1270 alumnes del centre.

INFORMACIÓ MATRÍCULA

Curs 24-25

DATES DE MATRÍCULA

DEL 23 D'ABRIL AL 7 DE MAIG	Continuïtat de matrícula per l'alumnat que ha cursat 1r, 2n o 3r a l'INS La Garrotxa	Lliurament dels documents de matrícula a la tutoria per retornar-los a secretaria com a molt tard el 7 de maig.
DEL 23 D'ABRIL AL 7 DE MAIG	Matrícula a 2n de Batxillerat per l'alumnat que ha cursat 1r de Batxillerat a l'INS La Garrotxa.	Lliurament dels documents de matrícula a la tutoria per retornar el dia 7 de maig.
DEL 30 D'ABRIL AL 14 DE MAIG	Matrícula a 2n de CFGM o per repetir 1r per l'alumnat que ha cursat 1r de CFGM a l'INS La Garrotxa	Lliurament dels documents de matrícula a la tutoria per retornar el dia 14 de maig.
DEL 30 D'ABRIL AL 14 DE MAIG	Matrícula a 2n de CFGS o per repetir 1r per l'alumnat que ha cursat 1r de CFGS.	Lliurament dels documents de matrícula a la tutoria per retornar el dia 14 de maig.
DE L'11 AL 14 DE JUNY	Matrícula d'alumnat repetidor de 2n curs de Batxillerat, CFGM i CFGS.	Batxillerat: Retornar documents de matrícula l'11 de juny. CCFF: Retornar documents de matrícula el 14 de juny.
DEL 16 D'ABRIL AL 7 DE MAIG	Continuïtat de matrícula a 1r de Batxillerat per a l'alumnat que ha cursat 4t d'ESO a l'INS La Garrotxa.	Lliurament dels documents de matrícula a la tutoria del 16 d'abril per retornar com a molt tard el 7 de maig.
DEL 21 AL 26 DE JUNY	Matrícula d'alumnat repetidor de 4t ESO.	Lliurament dels documents de matrícula amb les notes el 21/06 per retornar com a molt tard el 26 de juny.
DEL 18 AL 26 DE JUNY	Matrícula a 1r d'ESO per a l'alumnat nou (també per al nou alumnat de 2n, 3r i 4t d'ESO)	Documents de matrícula enviats a l'alumnat admès per retornar com a molt tard el 26 de juny.
DEL 21 DE JUNY A L'1 DE JULIOL	Matrícula a Batxillerat per a l'alumnat nou	Documents de matrícula enviats a l'alumnat admès per retornar com a molt tard l'1 de juliol.
DEL 17 AL 22 DE JULIOL	Matrícula a Cicles Formatius de Grau Mitjà per a l'alumnat nou (primera tanda d'assignació)	Documents de matrícula enviats a l'alumnat admès per retornar com a molt tard el 22 de juliol.
DEL 2 AL 6 DE SETEMBRE	Matrícula a Cicles Formatius de Grau Mitjà per a l'alumnat nou (segona tanda d'assignació)	Documents de matrícula enviats a l'alumnat admès per retornar com a molt tard el 6 de setembre.
DEL 15 AL 18 DE JULIOL	Matrícula a Cicles Formatius de Grau Superior per l'alumnat nou (primera tanda d'assignació).	Documents de matrícula enviats a l'alumnat admès per retornar com a molt tard el 18 de juliol.
DEL 2 AL 6 DE SETEMBRE	Matrícula a Cicles Formatius de Grau Superior per l'alumnat nou (segona tanda d'assignació).	Documents de matrícula enviats a l'alumnat admès per retornar com a molt tard el 6 de setembre.

TROBAREU INFORMACIÓ MÉS ACTUALITZADA I LA RELACIÓ DELS DOCUMENTS QUE CAL PORTAR PER A LA MATRÍCULA, A LA PÀGINA WEB DE L'INSTITUT:
[HTTP://WWW.INSLAGARROTXA.CAT/](http://www.inslagarrotxa.cat/), APARTAT SECRETARIA - PREINSCRIPCIÓ I MATRÍCULA.

INFORMACIÓ MATRÍCULA

Curs 24-25

DATES DE MATRÍCULA

DEL 23 D'ABRIL AL 7 DE MAIG	Continuïtat de matrícula per l'alumnat que ha cursat 1r, 2n o 3r a l'INS La Garrotxa	Lliurament dels documents de matrícula a la tutoria per retornar-los a secretaria com a molt tard el 7 de maig.
DEL 23 D'ABRIL AL 7 DE MAIG	Matrícula a 2n de Batxillerat per l'alumnat que ha cursat 1r de Batxillerat a l'INS La Garrotxa.	Lliurament dels documents de matrícula a la tutoria per retornar el dia 7 de maig.
DEL 30 D'ABRIL AL 14 DE MAIG	Matrícula a 2n de CFGM o per repetir 1r per l'alumnat que ha cursat 1r de CFGM a l'INS La Garrotxa	Lliurament dels documents de matrícula a la tutoria per retornar el dia 14 de maig.
DEL 30 D'ABRIL AL 14 DE MAIG	Matrícula a 2n de CFGS o per repetir 1r per l'alumnat que ha cursat 1r de CFGS.	Lliurament dels documents de matrícula a la tutoria per retornar el dia 14 de maig.
DE L'11 AL 14 DE JUNY	Matrícula d'alumnat repetidor de 2n curs de Batxillerat, CFGM i CFGS.	Batxillerat: Retornar documents de matrícula l'11 de juny. CCFF: Retornar documents de matrícula el 14 de juny.
DEL 16 D'ABRIL AL 7 DE MAIG	Continuïtat de matrícula a 1r de Batxillerat per a l'alumnat que ha cursat 4t d'ESO a l'INS La Garrotxa.	Lliurament dels documents de matrícula a la tutoria del 16 d'abril per retornar com a molt tard el 7 de maig.
DEL 21 AL 26 DE JUNY	Matrícula d'alumnat repetidor de 4t ESO.	Lliurament dels documents de matrícula amb les notes el 21/06 per retornar com a molt tard el 26 de juny.
DEL 18 AL 26 DE JUNY	Matrícula a 1r d'ESO per a l'alumnat nou (també per al nou alumnat de 2n, 3r i 4t d'ESO)	Documents de matrícula enviats a l'alumnat admès per retornar com a molt tard el 26 de juny.
DEL 21 DE JUNY A L'1 DE JULIOL	Matrícula a Batxillerat per a l'alumnat nou	Documents de matrícula enviats a l'alumnat admès per retornar com a molt tard l'1 de juliol.
DEL 17 AL 22 DE JULIOL	Matrícula a Cicles Formatius de Grau Mitjà per a l'alumnat nou (primera tanda d'assignació)	Documents de matrícula enviats a l'alumnat admès per retornar com a molt tard el 22 de juliol.
DEL 2 AL 6 DE SETEMBRE	Matrícula a Cicles Formatius de Grau Mitjà per a l'alumnat nou (segona tanda d'assignació)	Documents de matrícula enviats a l'alumnat admès per retornar com a molt tard el 6 de setembre.
DEL 15 AL 18 DE JULIOL	Matrícula a Cicles Formatius de Grau Superior per l'alumnat nou (primera tanda d'assignació).	Documents de matrícula enviats a l'alumnat admès per retornar com a molt tard el 18 de juliol.
DEL 2 AL 6 DE SETEMBRE	Matrícula a Cicles Formatius de Grau Superior per l'alumnat nou (segona tanda d'assignació).	Documents de matrícula enviats a l'alumnat admès per retornar com a molt tard el 6 de setembre.

TROBAREU INFORMACIÓ MÉS ACTUALITZADA I LA RELACIÓ DELS DOCUMENTS QUE CAL PORTAR PER A LA MATRÍCULA, A LA PÀGINA WEB DE L'INSTITUT:
[HTTP://WWW.INSLAGARROTXA.CAT/](http://www.inslagarrotxa.cat/), APARTAT SECRETARIA - PREINSCRIPCIÓ I MATRÍCULA.

MARC HORARI

Tots els nivells d'ESO i Batxillerat tenen l'horari compactat: de 8.20 a 15.00 h. Els cicles formatius tindran una distribució horària d'entre 24 i 30h setmanals. Els de matí, entre la franja de les 8:20 i les 15:00 h, i els de tarda, entre les 15:10 i 21.10 h.

HORARI SECRETARIA

L'horari d'atenció al públic d'estiu de secretaria entre l'1 de juliol i el 26 de juliol és de dilluns a divendres de 8:30 a 14h. La resta del curs: dilluns, dimarts, dimecres i dijous de 8:30 a 14h i de 15 a 17h i divendres de 8:30 a 14h. El centre romandrà tancat del 29 de juliol al 29 d'agost, ambdós inclosos.

ESO

		Dilluns	Dimarts	Dimecres	Dijous	Divendres
1	8.20- 9.25					
2	9.25- 10.25					
PATI						
3	10.50- 11.50					
4	11.50-12.45					
PATI						
5	13.00- 14.00					
6	14.00-15.00					

BATX I CCFF

		Dilluns	Dimarts	Dimecres	Dijous	Divendres
1	8.20- 9.25					
2	9.25- 10.25					
3	10.25-11.20					
PATI						
3	11.45- 12.50					
4	12.50-13.50					

FI DE CLASSES D' ALGUNS CICLES FORMATIUS						
5	14.00- 15.00					
FI DE CLASSES DE BATXILLERAT I ALGUNS CICLES FORMATIUS						
6	15.10- 16.10					
8	16.10- 17.05					
9	17.05-18.00					
PATI						
10	18.25- 19.20					
11	19.20- 20.15					
12	20.15- 21.10					
FI DE CLASSES DE CICLES FORMATIUS DE TARDES						

Organització dels grups d'ESO a les entrades

1ESO

Pati davant zona Cicles

2ESO

Biblioteca Salvador Reixach

3 ESO

Pati davant zona Sala d'Actes

4 ESO

Pati davant antic aparcament de motos

A partir dels punts d'espera, cada grup serà recollit pel professorat de primera hora i conduït a la seva aula.

CALENDARI D'INICI DE CURS

Setembre 2024

	9, 10 i 11 de setembre	Dijous 12 de setembre	Divendres 13 de setembre
ESO, Batxillerats i CCFF	Festius	Matí: 8:20 -10.25 Presentació del curs i primera tutoria Tarda: 15:10 -17:00 Presentació del curs i primera tutoria Horari normal de classe Matí: 10:25 a 15:00 Tarda: 17:00 a 21:00	Horari normal de classe Matí: 8:20 a 15:00 Tarda: 15:10 a 21:00

SIEI (SUPORT INTENSIU PER A L'ESCOLARITZACIÓ INCLUSIVA)

Des del curs 2017/2018, en el marc d'escola inclusiva que defineix la LEC, el centre compta amb un Projecte de Suport Intensiu a l'Escolarització Inclusiva, formada per una unitat de recursos (humans, tècnics i materials) per ajudar en el procés de participació del l'alumnat amb necessitats educatives especials importants a l'escolarització ordinària.

Aquest curs formaran part del SIEI alumnat de 1r, 2n, 3r i 4t d'ESO. L'alumnat rebrà atenció dins els grups estables sempre que sigui possible i es treballarà en grups per nivell per atendre'ls de manera personalitzada en tot allò que sigui necessari.

L'alumnat atès pels professionals del SIEI té com a marc curricular de referència amb caràcter general el mateix que s'estipula per al conjunt de l'alumnat, reflectit en el projecte educatiu. Les adaptacions que es facin per a cada alumne es determinaran en el seu pla individual. Serà l'equip docent qui establirà els criteris treballant de manera coordinada amb la comissió d'atenció a la diversitat.

ADA (AULA D'ACOLLIDA)

L'institut disposa del recurs d'Aula d'Acollida per aquell alumnat nouvingut, que s'incorpora al sistema educatiu català i desconeix la llengua catalana. Aquesta aula permet que aquests alumnes se sentin atesos d'una manera més propera. L'alumnat nouvingut combina la jornada escolar entre l'Aula d'Acollida i l'Aula Ordinària per tal que es puguin integrar amb la resta de companys de la seva classe.



GRUP EXPERIMENTAL PLURILINGÜE

El nostre centre participa en un grup experimental plurilingüe des dels cursos 2015/16, implementant continguts de llengua anglesa en diverses matèries. A partir de llavors projecte s'ha anat fent extensiu a tot ESO, Batxillerat i diversos cicles formatius. De cares al proper curs es donaran alguns continguts en llengua anglesa en les següents matèries:

Matèries amb algun contingut en llengua anglesa.

1 ESO	2 ESO	3 ESO	4 ESO
Tecnologia	Matemàtiques	Geografia i història	Socials
Música	Dibuix	Música i biologia	
1 BATX	2 BATX		
Química i comunicació audiovisual	Química i ciències de la terra		
Geografia i ciències ambientals	Tecnologia i sociologia		

Cal destacar, també, que continuen dins el projecte diversos cicles formatius: Agrària, Jardineria, Manteniment, Ramaderia, Cures Auxiliars d'Infermeria, Laboratori, EPA i alguns continguts de la matèria de FOL en els diferents cicles. Podeu trobar més informació a la web: inslagarrotxa.cat/miscel·lània.

ÒRGANS INTERNS DE GESTIÓ



L'institut té una AMIPA que gestiona serveis de transport escolar, activitats esportives i culturals i la Biblioteca, entre d'altres, amb l'ajuda dels ingressos obtinguts amb les quotes voluntàries a l'hora de fer la matrícula. Aquesta gestió és important per al bon funcionament del centre i per això els suggerim la seva col·laboració.



És un organisme que gestiona i coordina les següents tasques en col·laboració amb la Fundació d'Estudis Superiors d'Olot:

- Les beques de pràctiques de l'alumnat a les empreses.
- Una borsa de treball.
- La formació contínua i ocupacional.
- La formació a demanda per les empreses.
- Els projectes d'innovació per a les empreses.
- L'assessorament i orientació professional.
- La gestió de la mobilitat de l'alumnat de FP (Estades de pràctiques ERASMUS a l'estranger).

La gestió del Centre Integral va a càrrec de diversos professors de FP, sota la direcció del Cap d'estudis adjunt de FP i amb el suport i coordinació de l'administrativa Anna Belsa.

L'Associació d'alumnes és una associació voluntària i sense ànim de lucre formada per tot l'alumnat de l'institut i tutelada per la direcció del centre.



A través de les quotes que paga l'alumnat, es compren els llibres, s'editen els apunts, es gestiona l'intercanvi de llibres i els que són de préstec de l'institut, es donen els llibres l'alumnat el primer dia de curs, es gestionen els viatges escolars, part del manteniment informàtic del centre i altres serveis. També gestiona una botiga de material escolar i copisteria que s'anomena "El BUC", en el qual treballen alumnes. La seva gerent és la Marta Puigvert.

SERVEIS

LLIBRES

Des de fa uns quants cursos, el centre ha treballat per afavorir l'intercanvi de llibres i la reutilització amb els llibres cedits en préstec per l'institut.

Al llarg del mes de juny s'ha programat un dia de recollida de llibres d'intercanvi i devolució de llibres en préstec per a cada curs d'ESO i postobligatori. Amb aquests i els llibres nous del curs vinent, es prepararan paquets de llibres i dossiers de preu ajustat.

L'alumnat de Batxillerat rebrà un formulari a principis de juliol per fer la corresponent comanda.

A principis de setembre s'enviarà per correu electrònic a les famílies el document de pagament dels llibres. Els primers dies de classe de setembre es lliuraran els paquets de llibres a l'alumnat amb el comprovant d'ingrés corresponent.

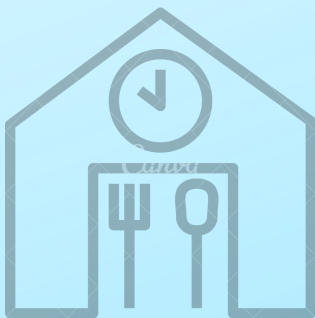
L'alumnat de CCFF només tenen un llibre per nivell i el poden comprar al BUC a començament de curs.

ACTIVITATS COMPLEMENTÀRIES A LES TARDES PER L'ALUMNAT D'ESO

L'AMiPA gestiona l'oferta d'activitats complementàries a la tarda. L'objectiu és oferir i donar a conèixer tallers i activitats esportives a fi de motivar l'alumnat perquè les continuïn en algun club esportiu o entitat cultural de la ciutat. Les activitats planificades inicialment seran: biblioteca, activitats esportives i culturals diverses, tecnològiques i Taller d'Estudi Assistit (TEA). L'oferta definitiva, horaris i altres detalls es penjaran a la web a partir de juny.

MENJADOR I CANTINA

Al centre disposem d'un servei de menjador diari, gestionat pel Consell Comarcal de la Garrotxa, que a través de licitació ha contractat a l'empresa Serunion. Tant l'alumnat com el professorat poden dinar a l'Institut.



Es poden inscriure uns dies fixos a la setmana, apuntar-se el mateix dia abans de les onze del matí a la biblioteca o al telèfon 972 2622000/EXT.237. Podreu trobar preus i més informació a la web.

També hi ha un servei de plats combinats i entrepans freds i calents al bar del centre.

ALLOTJAMENT I TRANSPORT PER A POSTOBLIGATORI

Per a l'alumnat que no resideixi a la comarca i es vol allotjar durant el curs a Olot, hi ha disponibles diverses opcions d'allotjament en establiments hotelers o de lloguer d'habitatges, alguns amb ofertes especials per a l'alumnat de l'Institut.

Si teniu necessitat de transport, a Olot disposem del TPO (transport públic Olot) i del servei de TEISA. Podeu trobar informació a la web: <http://www.inslagarrotxa.cat/> o trucant al centre.



MOBILITAT

Al nostre centre es potencia la mobilitat internacional amb la finalitat, entre d'altres, de millorar el coneixement de l'anglès com a llengua franca internacional i del francès com a segona llengua estrangera. Amb aquest objectiu aquest curs 23/24 han tingut lloc els següents projectes:

Estades sortints:

- 3r ESO: 2 estades Erasmus de grup de 5 dies a Normandia i Islàndia.
- Batxillerat: 2 estades Erasmus de 5 dies a Suècia i París.
- FP: Programa Erasmus+. Estades individuals de pràctiques per l'alumnat de CFGM i CFGS d'entre un i dos mesos en empreses d'Alemanya, Irlanda, Àustria, França, Bulgària, Hongria, Itàlia i Suècia.

Rebudes:

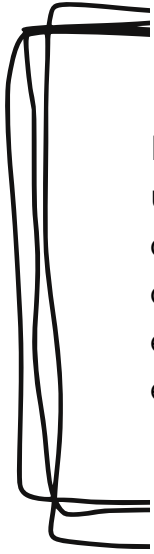
- 4 grups, 80 alumnes d'ESO i CICLES com a estades lingüístiques, 6 alumnes de CICLES en estades de pràctiques, i 4 estades jobshadowing de professorat entrant.

XARXES DE CENTRES

L'Institut participa en diferents xarxes de centres impulsades pel Departament d'Educació de la Generalitat de Catalunya, entre elles:

- **Qualitat:** El centre forma part del projecte Xarxa de Qualitat des del curs 2002/03 i compta amb el Certificat ISO 9001: 2015 pels serveis d'Educació Secundària Obligatòria, Batxillerat i Cicles Formatius de Formació Professional de Grau Mitjà i Superior.
- **Emprenedoria:** Impuls a l'esperit emprenedor en l'activitat professional.
- **InnovaFP:** Promou accions d'innovació i transferència del coneixement entre l'alumnat i el professorat del centre i les empreses col·laboradores.
- **Assessorament i Reconeixement dels Aprenentatges:** Assessorament a treballadors per tal que puguin obtenir una titulació que reconegui els aprenentatges adquirits mitjançant l'experiència laboral.
- **Orientació:** orientació acadèmica i professional per a l'alumnat referent a l'àmbit dels seus estudis.
- **Mobilitat:** projectes de mobilitat entre centres i mitjançant el programa ERASMUS a tots els nivells educatius.
- **Integra FP:** oferta de formació ocupacional mitjançant certificats de professionalitat de diferents àmbits.
- **Formació contínua i a demanda:** oferta de formació tècnica al llarg de la vida de forma coordinada amb d'altres entitats i empreses.
- **SteamCAT:** pretén generar i potenciar l'interès de l'alumnat vers les ciències, la tecnologia i les matemàtiques i incrementar la presència de dones i de l'alumnat socialment desfavorit en els estudis i professions STEM. També es vol incrementar l'aplicació de metodologies d'aprenentatge transversal, generadores i vehiculars de coneixement compartit entre els diferents àmbits científic, tecnològic, artístic i matemàtic que fomentin el pensament crític i la creativitat.

NORMATIVA DISPOSITIUS MÒBILS



El Departament d'Educació ha establert unes directrius clares per assegurar que l'ús dels mòbils no interfereix amb el procés d'aprenentatge de l'alumnat i la convivència entre els membres de la comunitat educativa.



ESO

Prohibició de l'ús generalitzat en tots els espais del centre i en les activitats educatives, també fora del centre amb algunes excepcions educatives i per situacions específiques i/o singulars.

ENSENYAMENTS POSTOBLIGATORIS

En els estudis postobligatoris, l'alumnat pot fer un ús responsable dels seus dispositius mòbils, tot seguint les normes que el centre estableixi per usar-los en el marc de la bona convivència del centre.

A la **circular informativa de setembre** trobareu **informació més detallada** respecte a la normativa de centre sobre l'ús dels dispositius mòbils al centre en funció de cada etapa educativa.

Ens podeu trobar també a:



INSTITUT LA GARROTXA

Ctra. de Riudaura, 110 - 17800 Olot, Girona
Tel. 972 262 200 - Fa 972 269 410

ieslagarrotxa@xtec.cat
www.inslagarrotxa.cat